

# RENDEZ-VOUS DE LA CRÉATION #5 FUTURS COMPOSÉS





## #5 RENDEZ-VOUS DE LA CRÉATION

Les RENDEZ-VOUS DE LA CRÉATION Futurs Composés sont l'occasion de partager des informations sur l'activité artistique, les tendances et mouvements à anticiper dans le milieu de la création musicale. Ils illustrent, le temps d'une journée, la diversité des propositions artistiques des membres du réseau. Pour cette quatrième édition, équipes artistiques et programmeurs sont invités à présenter un projet, une structure, une orientation artistique...

<b>9h30-9h50</b>	Accueil café
<b>10h00-12h30</b>	Introduction / présentation des projets
<b>12h30-14h</b>	Déjeuner
<b>14h-17h</b>	Présentation des projets

### **Compagnie Roland Furieux** L'au-Delà de Didier-Georges Gably **10h10**

Laëtitia Pitz, metteur en scène



© Christian Pinaud

La création de *L'au-Delà* (2019) est une adaptation textuelle et musicale du roman de D-G. Gably - auteur contemporain - par L.Pitz, qui poursuit sa démarche artistique de côté avec des écritures contemporaines fortes avec la musique de création. Une écriture pour 9 personnes au plateau, comédiens et musiciens : une partition polyphonique de sons, de parties instrumentales acoustiques et électroacoustiques, de voix (voix parlées et chantées) dans une scénographie sonore et immersive.

[www.compagnierolandfurieux.fr](http://www.compagnierolandfurieux.fr)

### **Marianne Piketty** HHH **10h30**

Anais Lintow, administratrice, et Marianne Piketty, directrice artistique



© Lauhen Becot Ruiz

Le Concert Idéal, ensemble fondé par Marianne Piketty, souhaite rendre hommage à la figure essentielle de l'émancipation culturelle que fut Hildegarde von Bingen. En miroir à cette musique « céleste », le « Concerto funèbre » pour violon de Karl Amadeus Hartmann, composé en 1939. Une composition qui ne cache pas les plus sombres pressentiments sur la situation européenne contemporaine. Ces deux contextes visionnaires, appels contre l'aveuglement, se mêleront à une création de Philippe Hersant.

[www.leconcertideal.com](http://www.leconcertideal.com) / [www.mariannepiketty.com](http://www.mariannepiketty.com)

### **Arcal** Le Cas Jekyll, théâtre musical **10h50**

Jacques Osinski, metteur en scène, et Catherine Kollen, directrice artistique et directrice de l'Arcal



© Maciej Malarski

Monologue tiré de la nouvelle de Stevenson Dr Jekyll et Mr Hyde, le livret du *Cas Jekyll* de Christine Montalbetti est librement inspiré de sa pièce éponyme et mis en musique par François Paris. *Le Cas Jekyll* donne à entendre comment la voix sourde de Hyde, ce « gnome hilare », finit par coloniser la voix tranchée, nette et scientifique de Jekyll. Parmi les dernières créations de l'Arcal : Didon et Enée, Chimène ou le Cid, La Petite Renarde rusée, L'Empereur d'Atlantis, Caligula, Dansékinou, Zaina...

[www.arcal-lyrique.fr/spectacle/le-cas-jekyll](http://www.arcal-lyrique.fr/spectacle/le-cas-jekyll)

### Festival Météo Mathieu Schoenahl, directeur

11h10



Conçu dans les années 80 comme un festival d'envergure internationale dédié au jazz contemporain et à la free music, le festival mulhousien, intitulé alors Jazz à Mulhouse, s'est ouvert petit à petit à l'improvisation libre, aux musiques expérimentales et contem-poraines.

Rebaptisé *Météo* en 2009, en référence au caractère imprévisible de l'improvisation, le festival revendique aujourd'hui une forme de généralisme et défend toutes les musiques in-ventives et créatives d'aujourd'hui, qu'elles lorgnent du côté des musiques improvisées et expérimentales, de la musique contemporaine, du rock et de l'électronique, tout en n'oubliant évidemment pas ses profondes racines jazz.

[www.festival-meteo.fr](http://www.festival-meteo.fr)

Pause

### Sybillie Musique Printemps

11h50

Sylvaine Helary, directrice artistique



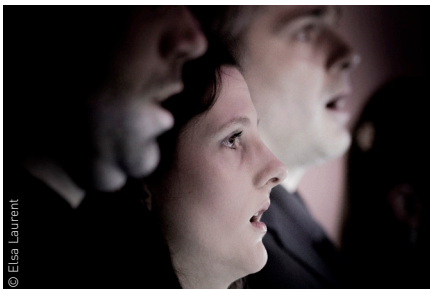
*Printemps* est une œuvre collective associant musique, vidéo, voix et performance live. Ce «concert-installation» « printemps » fait référence à plusieurs choses : au cycle historique de luttes populaires qui ont éveillé ce XXIème et plus généralement, au désir de hâter le dégel. ce spectacle se présente comme un laboratoire, donnant à voir aux spectateurs la fabrication des éléments sonores, lumineux, vidéos et scénique en une expérience sensible.

[www.sylvainehelary.com](http://www.sylvainehelary.com)

### Ensemble les Métaboles

12h10

Léo Warynski, directeur artistique



© Elsa Laurent

Les Métaboles, ensemble vocal dirigé par Léo Warynski, réservent une place importante au répertoire contemporain à travers une politique de commande et de création. En plus de productions a cappella, il collabore avec différentes structures parmi lesquels l'ensemble Multilatérale, l'Orchestre National de Jazz, Les Siècles, Les percussions de Strasbourg ou T&M. Les Métaboles sont en résidence à Royaumont et se sont produits au festival Musica et à la Philharmonie de Paris. Ils sont lauréat 2018 du prix Bettencourt.

[www.lesmetaboles.fr/fr](http://www.lesmetaboles.fr/fr)

Déjeuner

**Césaré** Philippe Le Goff, directeur

14h10

Césaré est l'un des 8 Centres nationaux de création musicale répartis sur l'ensemble du territoire français. Sa mission est de favoriser l'émergence d'œuvres originales à la frontière des styles musicaux et des disciplines artistiques par une politique de résidence, de production et de transmission. Césaré est un partenaire privilégié du secteur artistique et culturel du Grand Est : coproducteur de La Magnifique Society avec la Cartonnerie, de Reims Scènes d'Europe, et aujourd'hui partenaire d'Exhibitronic. Césaré se veut un lieu de rencontres entre les artistes et le public, ouvert au monde et sensible au moindre frémissement de la création.



[www.cesare-cncm.com](http://www.cesare-cncm.com)

**François Bousch** Miroirs d'espaces

14h30

François Bousch, compositeur



*Miroirs d'Espaces*, fresque poétique d'environ quarante cinq minutes suggère les moments de la vie, les sons qui nous enchantent ou qui nous agressent, développe puis mélange peu à peu ces sensations musicales, joue sur nos perceptions tant sonores que visuelles.

La musique est réalisée à partir de sons électroniques, instrumentaux et naturels. Les images interrogent les technologies d'aujourd'hui et nous entraînent dans des contrées cosmiques ou des réalités crues.

[www.francois-bousch.net](http://www.francois-bousch.net)

**Les Ouvreurs de Possibles / Ensemble intercontemporain**

14h50

Sophie Torresi pour Les Ouvreurs de Possibles, et Olivier Leymarie, directeur général de l'EIC



*Les 12 boîtes à musique de Monsieur Tierkreis* (titre provisoire), création musicale et chorégraphique pour le jeune public.

Les Ouvreurs de Possibles et l'Ensemble intercontemporain souhaitent créer une pièce jeune public permettant aux enfants de 3 à 7 ans d'entrer dans l'univers musical de Tierkreis du compositeur Karlheinz Stockhausen. Une découverte ludique de la musique et de la danse contemporaines portée par 2 danseurs et 3 musiciens.

Première le 1er décembre 2019 à La Philharmonie.

[www.lesouvreursdepossibles.fr](http://www.lesouvreursdepossibles.fr)

### Duo Xamp XAMP / Saison 5

15h10

Fanny Vicens et Jean-Etienne Sotty



Le duo XAMP fêtera bientôt 5 années de créations instrumentales et sonores, créations d'œuvres et collaborations artistiques ... de ces 5 années à imaginer « le nouveau son de l'accordéon », XAMP analysera comment une graine d'accordéon microtonal a germé dans le terreau musical français. Le duo présentera son instrumentarium en constante évolution, ses collaborations les plus palpitantes, et annoncera celles à venir ! ... vous n'aviez jamais entendu d'accordéon avant.

[www.duoxamp.com](http://www.duoxamp.com)

Pause

### Décor Sonore Le Son qui Vient du Ciel

16h00

Michel Risse, compositeur



*Le Son Qui Vient du Ciel* crée littéralement la rumeur dans la ville : l'espace urbain est comme habité par des sonorités insaisissables qui semblent fuir à travers les rues et les places, émerger des façades, se fondre et disparaître dans le paysage sonore existant. Diffusée par des (très-) haut-parleurs installés à grande hauteur (tour, grue), la création sonore est toujours contextuelle et composée d'éléments collectés in situ en collaboration avec les riverains et acteurs locaux.

[www.decorsonore.org](http://www.decorsonore.org)

### Cie Sound Track La risée des augures

16h20

Patricia Dallio, musicienne et responsable artistique



Cie sound track : création, expérimentation, transversalité

Cette performance immersive pour lieux de mémoire populaire et friches industrielles sera créée le 13/11/2019. Patricia Dallio et Mathieu Sanchez abordent leur 3ème création. Leur travail d'écriture et d'improvisation visuelle et sonore se nourrit de l'architecture, de l'histoire, des personnes et du présent des lieux investis. L'abstraction et la poésie sont stimulées par les concepts du risque, de la transformation et de l'imprévu.

[www.ciesoundtrack.com/lariseedesaugures.html](http://www.ciesoundtrack.com/lariseedesaugures.html)

## INFOS PRATIQUES

### Cité Musicale - L'Arsenal

3 avenue Ney,  
57000 Metz

### Mettis

### Parkings

lignes A ou B,  
arrêt République  
Parking souterrain  
République



Les Rendez-vous de la création Futurs Composés sont organisés en collaboration avec la Cité Musicale de Metz. Tous nos remerciements à l'équipe.



FUTURS  
COMPOSÉS  
RÉSEAU NATIONAL  
DE LA CRÉATION  
MUSICALE

9, rue Edouard Vaillant  
93100 Montreuil

+33 (0) 1 77 32 23 19  
+33 (6) 37 57 19 59

[contact@futurscomposes.com](mailto:contact@futurscomposes.com)

[www.futurscomposes.com](http://www.futurscomposes.com)

